



INTELENTNÍ ŘEŠENÍ PRO SKLADOVÁNÍ

Řešení pro všechny potřeby



MECALUX



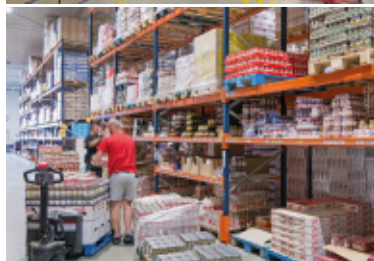
**ZVYŠTE EFEKTIVITU SVÉHO SKLADU DÍKY
INTELEKTUÁLNÍ SPRÁVĚ PROSTORU**





Řešení pro palety

- 04** Konvenční regály na palety
- 06** Kompaktní regály
- 08** Systém Pallet Shuttle
- 10** Dynamické regály s využitím gravitace
- 12** Regály push-back
- 14** Mobilní regály Movirack
- 16** Samonosné sklady



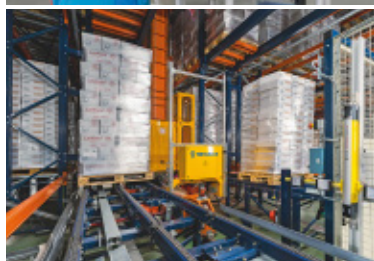
Automatická řešení

- 18** Automatické sklady palet
- 20** Automatický Pallet Shuttle
- 22** Automatizovaný paletový vozík 3D
- 24** Třístranné automatické zvedací zařízení
- 26** Dopravníky palet
- 28** Automatické sklady na krabice
- 30** Systém Shuttle na krabice
- 32** Vysoce výkonná pickingová stanoviště
- 34** Vychystávací robot
- 36** Dopravníky krabic
- 37** Autonomně fungující pohyblivá robotická ramena



Řešení pro vychystávání

- 38** Regály pro ruční vychystávání
- 40** Regály na lehčí náklady
- 42** Pickingové moduly
- 44** Dynamické vychystávací regály



Jiné systémy

- 45** Bezpečnostní oplocení a přepážky
- 46** Konzolové regály
- 48** Průmyslová mezিপাত্র

Software na správu skladů

- 50** Software na správu Easy WMS

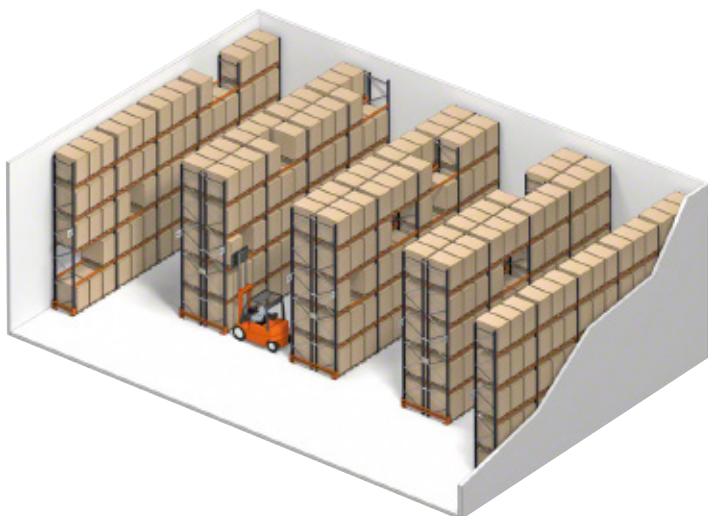
Jiné služby

- 54** Technická kontrola regálů (ITE)

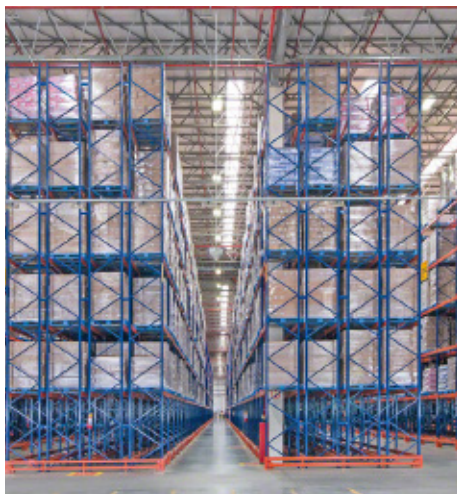
KONVENČNÍ REGÁLY NA PALETY

Optimální řešení pro sklady zboží na paletách nebo značně různorodých položek zboží.





- » **Přímý a jednotný přístup** ke všem výrobkům.
- » Snadné **řízení skladových zásob**: každá mezera znamená paletu.
- » **Lze přizpůsobit** jakémukoli prostoru, hmotnosti či velikosti zboží.
- » Možnost **navýšit kapacitu** skladování díky regálům s dvojnásobnou hloubkou.

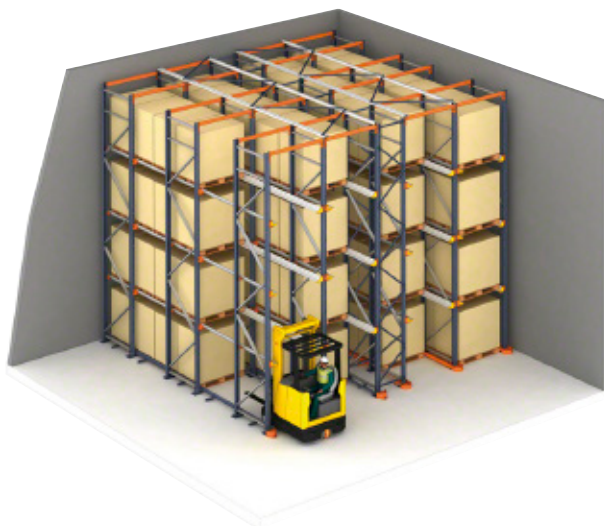


INOVATIVNÍ SYSTÉM PROTI ODBLOKOVÁNÍ, KTERÝ ZAMEZUJE NÁHODNÉ ČI SVÉVOLNÉ MANIPULACI S NOSÍKEM.

KOMPAKTNÍ REGÁLY DRIVE-IN/ DRIVE-THROUGH

Ideální v případě správy mnoha položek téhož výrobku.





- » Maximální **využití disponibilního prostoru** jak co se týče plochy, tak i výšky (až 85%).
- » Vhodné pro **homogenní výrobky** s velkým množstvím palet na položku.
- » **Odstranění chodbiček** mezi regály.
- » Vhodné pro **chladičí komory**, kde je nutno maximálně využít skladovací prostor.



FUNGUJÍ JAKO SYSTÉM LIFO (LAST IN, FIRST OUT) NEBO FIFO NA PARTIE, KDYŽ JSOU K DISPOZICI VÍCE NEŽ TŘI ULIČKY NA DANOU POLOŽKU ZBOŽÍ.

SYSTÉM PALLET SHUTTLE

Optimalizuje skladovací kapacitu. Elektrický vozík pohybující se po kanálech usnadňuje samostatné nakládání i vykládání palet.





- » **Velkokapacitní** kompaktní systém: až 40 m skladovací hloubky.
- » Vysoká **produktivita**: zintenzivnění pohybu palety/hodina.
- » Větší **diverzifikace**: jedna položka zboží na každý skladovací kanál.
- » Maximální **bezpečnost**: snížení škod a nehod.



IDEÁLNÍ PRO SKLADOVÁNÍ VÝROBKŮ VYSOKÉ SPOTŘEBY, S MASIVNÍMI VSTUPY A VÝSTUPY PALET.

DYNAMICKÉ REGÁLY S VYUŽITÍM GRAVITACE

Palety se hromadí díky působení gravitace na skladovacích kanálech, což přispívá ke kompaktnosti prostoru a umožňuje rychlou správu.





- » **Vynikající rotace** palet díky systému FIFO, první paleta na vstupu je zároveň první paletou na výstupu.
- » Systém vhodný pro **výrobky podléhající zkáze**.
- » Úspora prostoru a času při manipulování s paletami.
- » Značné **využití plochy**. Až 30 palet do hloubky na každý kanál.



NEPŘETRŽITÝ PROVOZ: MEZI NAKLÁDÁNÍM A VYKLÁDÁNÍM NEJSOU PRODLEVY, NEBOŤ PRO KAŽDÝ ÚKOL JE K DISPOZICI VOLNÁ CHODBIČKA.

REGÁLY PUSH-BACK

Optimalizují volný prostor a zároveň umožňují volný přístup a přispívají k rychlejší manipulaci se zbožím.





- » Značné **využití prostoru**: až čtyři palety na hloubku.
- » **System LIFO**. Nakládání a vykládání probíhá v té samé chodbičce.
- » Vhodné pro výrobky vyžadující **poloviční otočení**.
- » V každém kanálu lze skladovat **odlišné položky zboží**.
- » **Zkrácení doby** nakládání a vykládání.



OPERACE SE PROVÁDĚJÍ SNADNO A BEZPEČNĚ, NEBOŽ NENÍ NUTNÉ, ABY VOZÍKY VJÍŽDĚLY DO REGÁLŮ. PRACUJE SE PŘÍMO Z CHODBIČKY.

MOBILNÍ REGÁLY MOVIRACK

Maximalizují kapacitu skladování díky použití regálů na mobilních základnách.

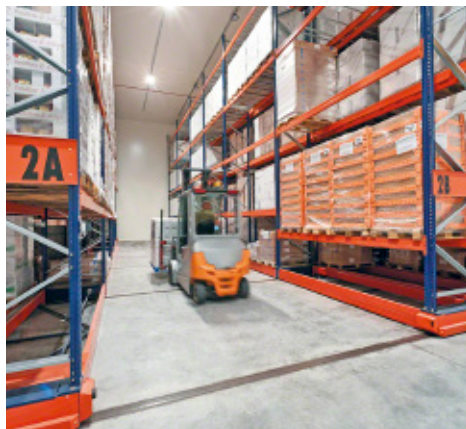
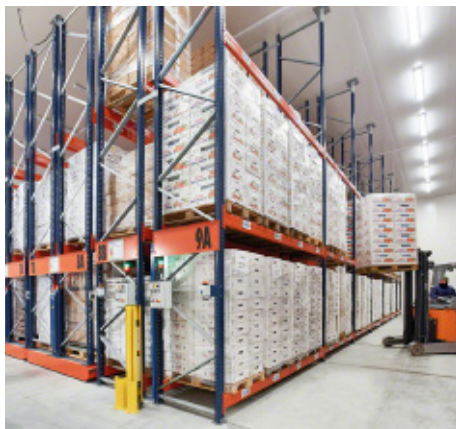




» **Přímý přístup** ke každé paletě.

» Je zapotřebí **jediná pracovní chodbička**, tudíž kompaktace s mobilními základnami uvolňuje skladovací prostor nebo zdvojnásobuje kapacitu ve stejném prostoru.

» Vhodné pro **chladič** nebo mrazicí komory díky nižší energetické spotřebě přepočtené na uskladněnou paletu.

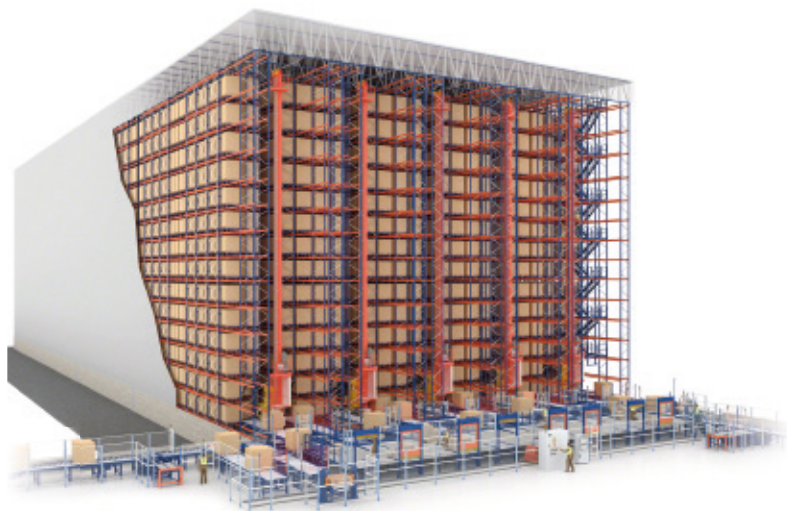


MAXIMÁLNÍ BEZPEČNOST: REGÁLY JSOU VYBAVENY ČETNÝMI BEZPEČNOSTNÍMI ZAŘÍZENÍMI, KTERÁ SLOUŽÍ K OCHRANĚ OBSLUHY A ZBOŽÍ.

SAMONOSNÉ SKLADY

Nejvhodnější řešení pro skladování ve vysoké výšce s maximálním využitím disponibilní plochy.





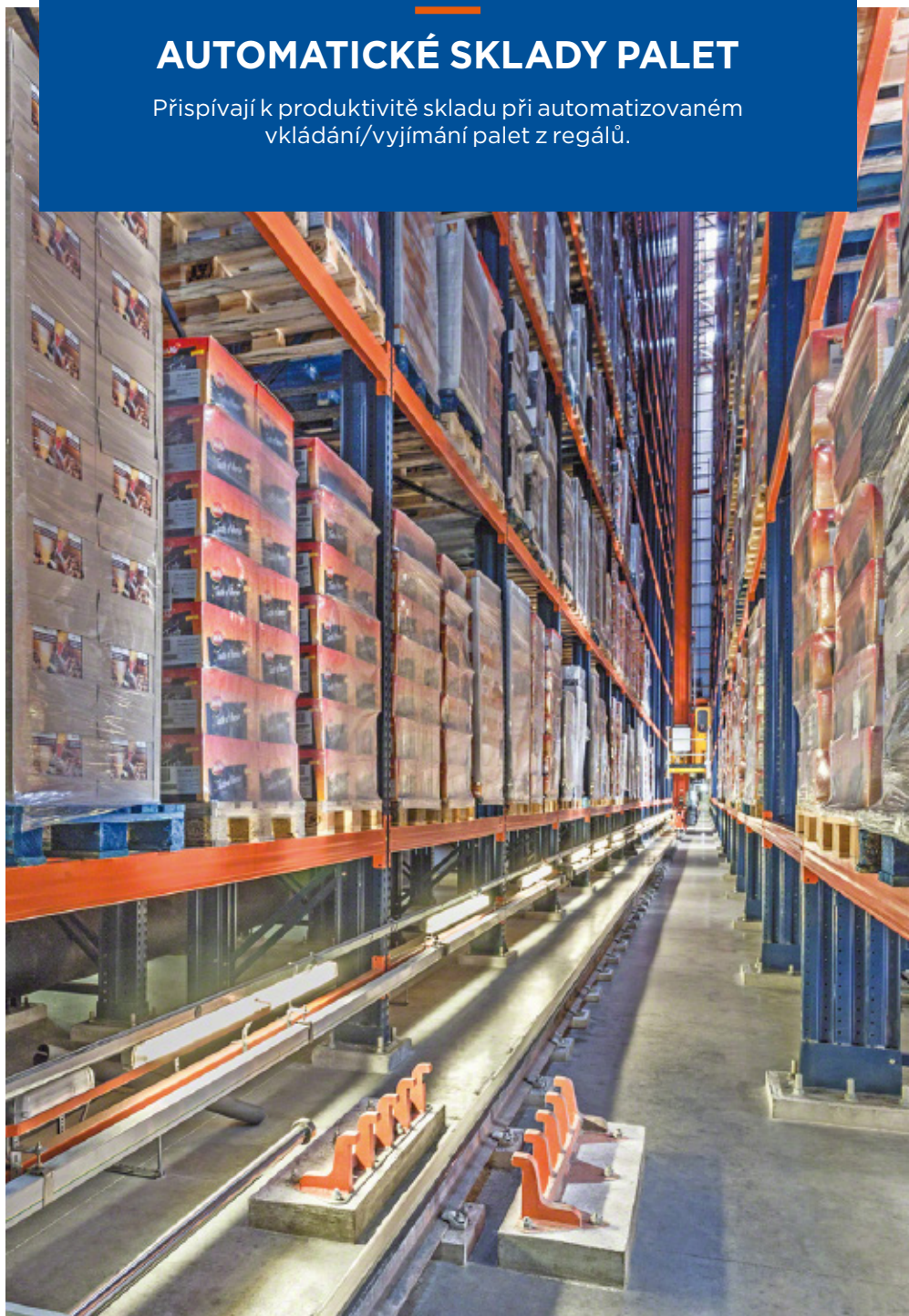
- » **Optimalizace plochy** - díky odstranění prostředních sloupků se zvětšuje prostor na uložení zboží.
- » **Rychlá implementace** s minimálními stavebními úpravami: samotné regály tvoří budovy.
- » **Vysoká výkonnost:** lze zapojit i různé stupně automatizace.
- » Ideální pro **chladicí** nebo mrazicí komory.
- » Možnost využití jak **automatických**, tak i **konvenčních** systémů.

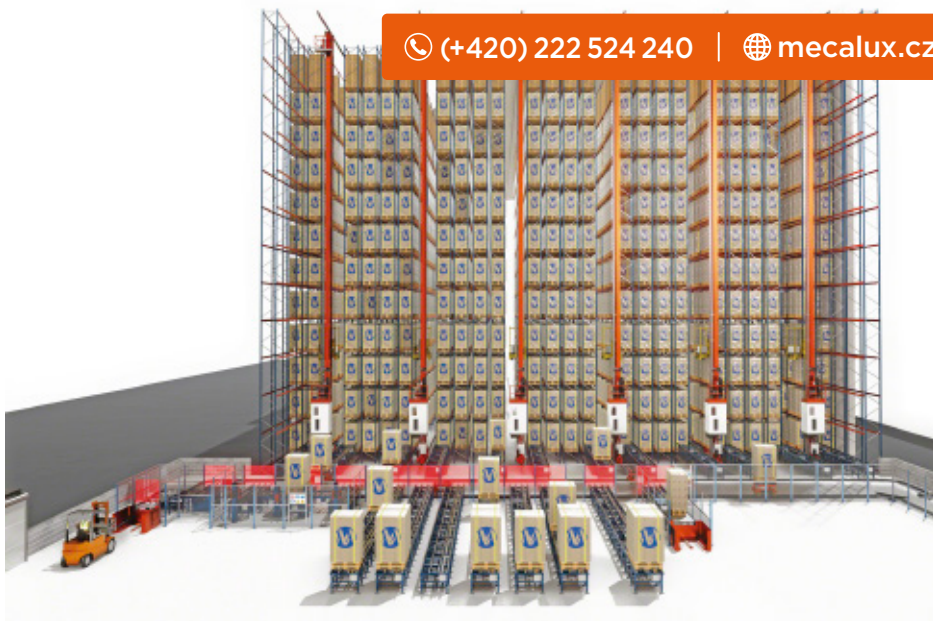


MAXIMÁLNÍ STAVEBNÍ VÝŠKA: LZE STAVĚT SAMONOSNÉ SKLADY,
OD POUHÝCH 12 METRŮ DO 45 METRŮ VÝŠKY.

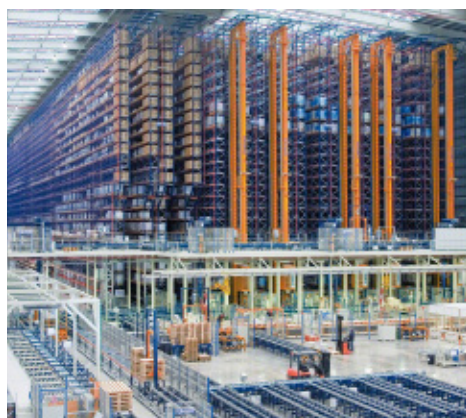
AUTOMATICKÉ SKLADY PALET

Přispívají k produktivitě skladu při automatizovaném vkládání/vyjímání palet z regálů.





- » Vysoká **rychlost** procesu vstupu a výstupu zboží.
- » Odstranění **chyb** způsobených ručním řízením.
- » **Inventáře procházejí neustálou kontrolou** a aktualizací.
- » Vysoká **rentabilita** díky snížení nákladů na práci a údržbu.
- » Maximalizace **prostoru**.
- » **Bezpečnost** nákladu.



OPTIMALIZACE OPERACÍ PŘI VSTUPU, ROZMÍSTĚNÍ A VÝSTUPU ZBOŽÍ,
POD KONTROLOU SOFTWARE PRO SPRÁVU SKLADŮ.

AUTOMATICKÝ PALLET SHUTTLE

Kombinace všech výhod kompaktace a automatizace.





- » **Maximální kapacita** díky skladovacím kanálům o hloubce až 40 metrů a regálům o výšce nad 40 metrů.
- » **Zvýšení produktivity** při zvýšení počtu cyklů palet za hodinu.
- » **Automatizované** řízení. Odstranění chyb.
- » **Snížení nákladů** na práci, energie a redukce zastavěné plochy.
- » **Snížení rizika** nehod a absolutní kontrola nad zbožím.

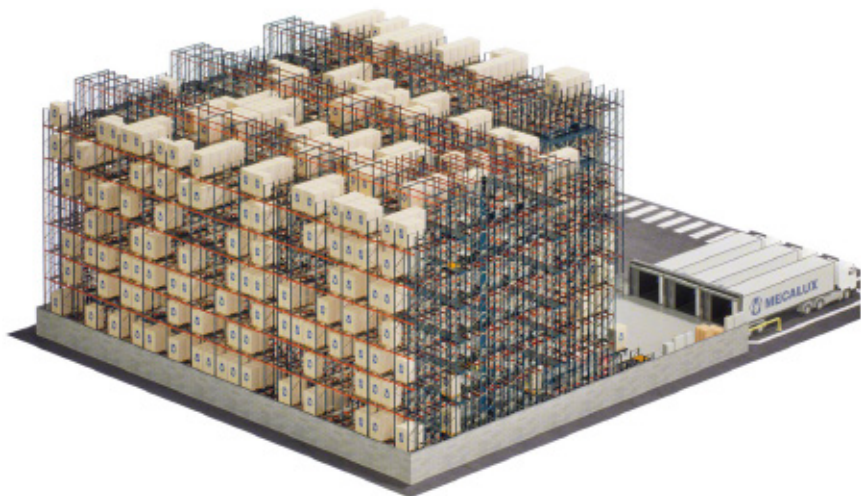


V KOMBINACI SE ZVEDACÍM ZAŘÍZENÍM LZE U SYSTÉMU PALLET SHUTTLE DOSÁHNOUT VÝŠKY SKLADOVÁNÍ AŽ 40 M.

AUTOMATIZOVANÝ PALETOVÝ VOZÍK 3D

Nahuštěné skladování palet s paletovými vozíky pohybujícími se autonomně v různých směrech pro zajištění maximální skladové kapacity.





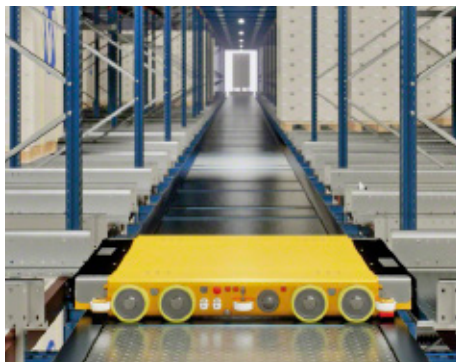
» **Vysoké materiálové toky** díky rychlosti a provozní univerzálnosti kyvadlově se pohybujících vozíků.

» **Vysoká míra flexibility:** vozíky se dokáží přesouvat mezi jednotlivými úrovněmi v regálech a pracovat současně s dalšími vozíky ve stejné uličce.

» Maximální **využití dostupného prostoru.**

» **Inteligentní řízení provozu** softwarem pro správu flotily, který řídí provoz vozíků a optimalizuje dráhy jejich pohybu.

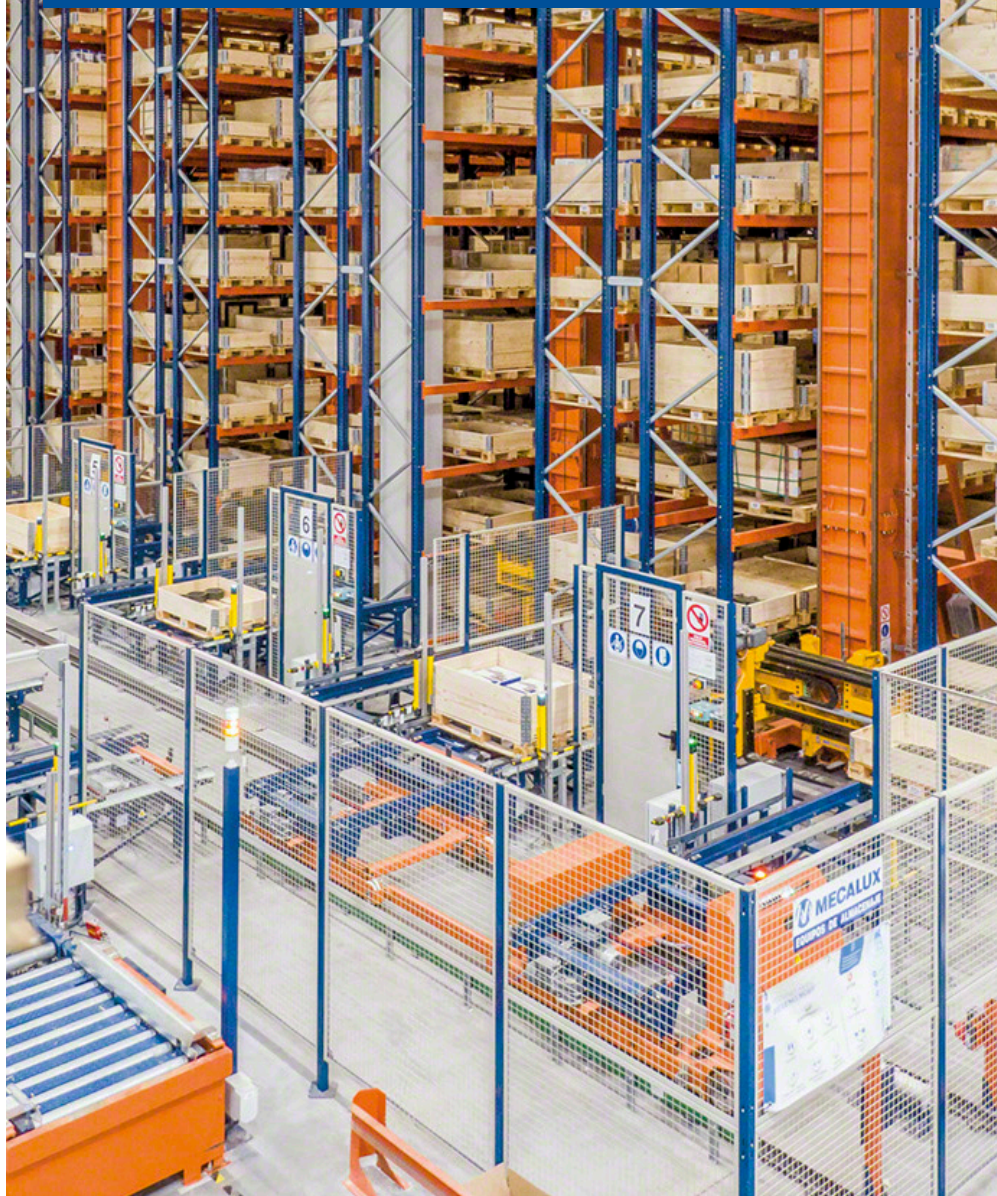
» **Řešení umožňující průběžné rozšiřování:** lze přidávat další vozíky pro posílení produktivity.

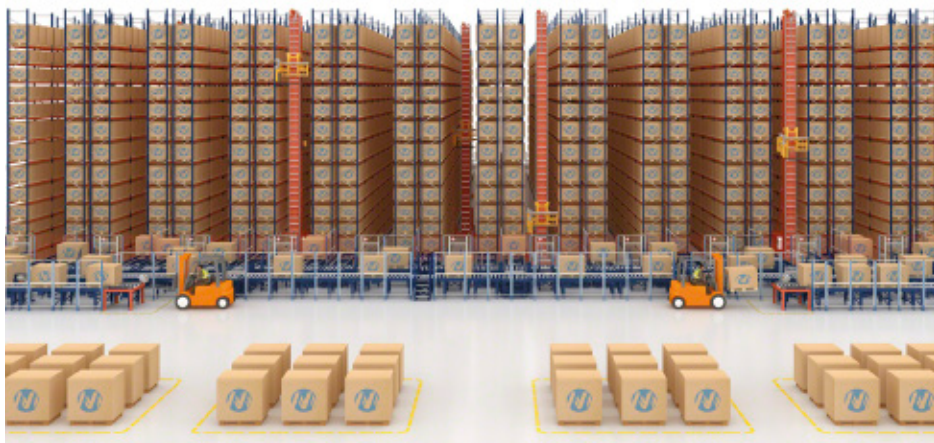


SYSTEM ZAJIŠTUJE VÝZNAMNÉ ÚSPORY ENERGIE
V CHLADÍRENSKÝCH SKLADECH.

TŘÍSTRANNÁ AUTOMATICKÁ ZVEDACÍ ZAŘÍZENÍ

Vynikající řešení pro automatizaci konvenčních regálů o výšce až 15 m, bez nutnosti úprav konstrukce skladu.





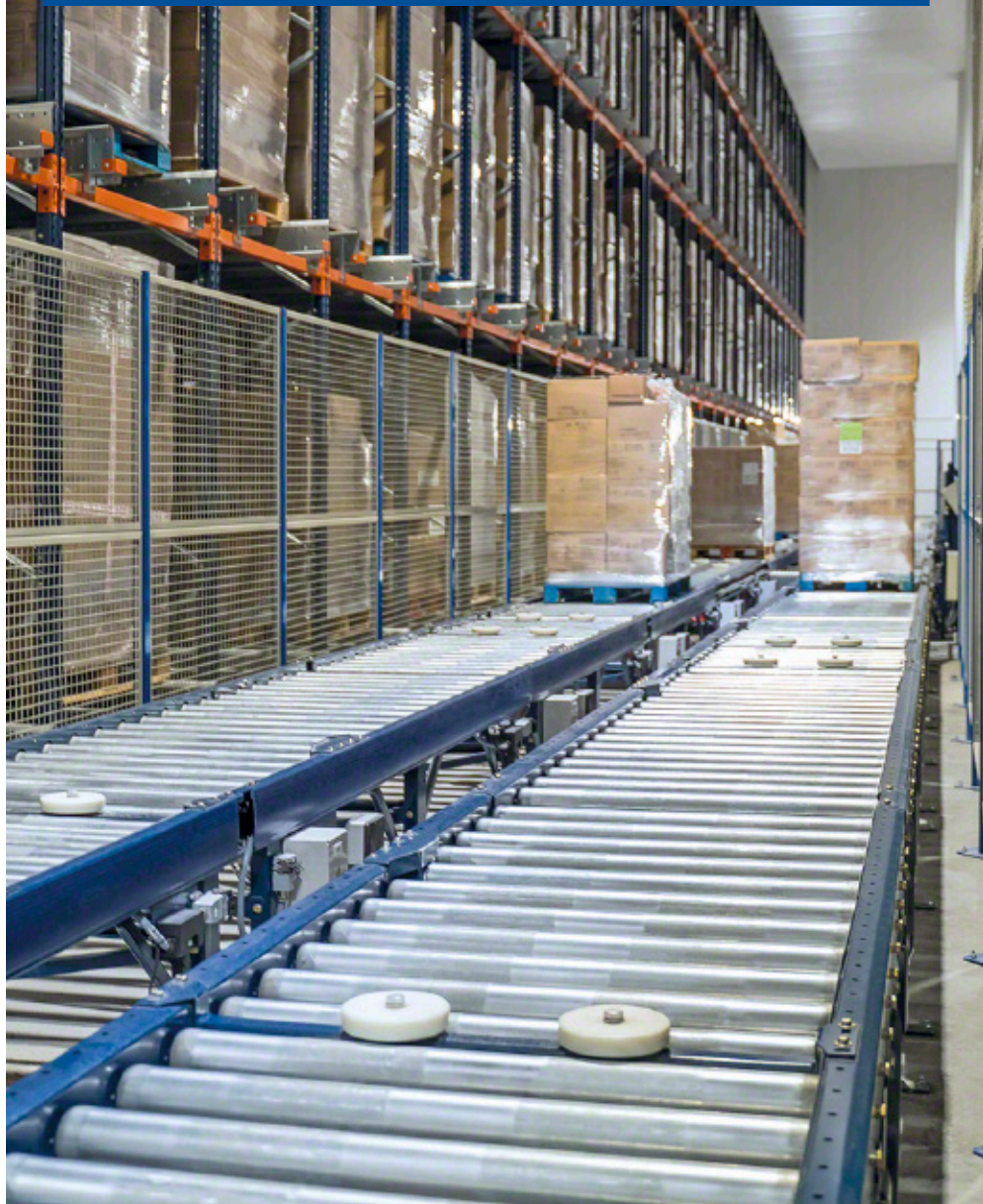
- » **Ekonomická automatizace:** rychlá amortizace investic.
- » **Využití** všech **míst** díky možnosti odebrání v kótě O.
- » Snížení provozních **nákladů**.
- » Zvyšuje **bezpečnost** zařízení.
- » Nízké náklady na **údržbu**.
- » **Integrovaný systém** třístranného vytahování pomocí otočné hlavice, která vytahuje a vkládá palety v třech polohách.



JEDNODUCHÉ ZAVEDENÍ JAK V NOVÝCH, TAK I VE STÁVAJÍCÍCH SKLADECH, BEZ NUTNOSTI ÚPRAV KONSTRUKCE SKLADU.

DOPRAVNÍKY PALET

Automatizují interní přepravu zboží v objektu, optimalizují provoz a zvyšují produktivitu.





- » Spolehlivost, co se týče **stálého přísunu** zboží.
- » **Snížení nehod** a chyb, co se týče ruční přepravy.
- » **Široké spektrum** prvků umožňujících různé kombinace a okruhy.



MAXIMÁLNÍ STANDARDIZACE OPATŘENÍ A KOMPONENTŮ
PRO USNADNĚNÍ VÝROBY A SNÍŽENÍ NÁKLADŮ.

AUTOMATICKÉ SKLADY KRABIC

Optimální pro skladování a vychystávání s využitím metody „od výroby k člověku“.





- » Kompletní **automatizace** vstupů a výstupů.
- » Vysoká **produktivita**.
- » Maximální **využití kapacity** prostoru, který je k dispozici.
- » **Odstranění chyb** způsobených ručním řízením.
- » Stálý **inventář**.
- » Vhodné pro skladování **malých nákladů**.



JEDINÝ VÝROBEK ZAHRNUJE REGÁLY, ZVEDACÍ ZAŘÍZENÍ A SOFTWARE
NA ŘÍZENÍ SKLADŮ.

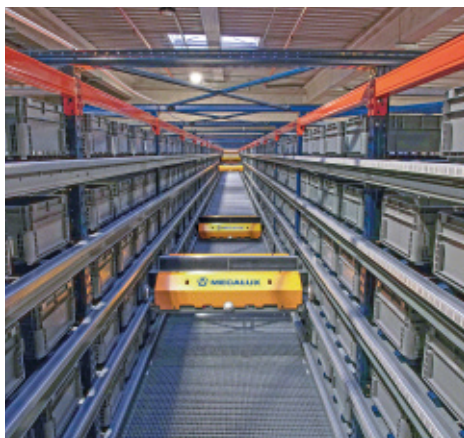
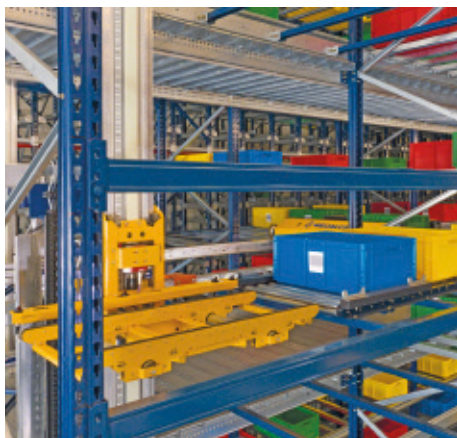
SYSTEM SHUTTLE NA KRABICE

Toto řešení zvyšuje hustotu skladování, jakož i rychlost přípravy objednávek, a tím i produktivitu.





- » **Nepřetržitý přísun** a provozuschopnost po 24 hodin.
- » **Maximální rychlost** operací vstupu a výstupu zboží.
- » Vysoký **počet pohybů**/hod.
- » **Modulární a přizpůsobitelný systém** v závislosti na potřebách logistiky.
- » **Optimalizace dostupné plochy** pro zajištění větší skladovací kapacity.
- » **Snadná údržba** bez nutnosti úplného zastavení provozu zařízení.



LZE PŘIZPŮBIT JEDNOTLIVÝM KUSŮM NÁKLADU: PLASTOVÉ, KARTONOVÉ KRABICE NEBO KOVOVÉ DESKY, S RŮZNÝMI ROZMĚRY.

VYSOCE VÝKONNÁ PICKINGOVÁ STANOVIŠTĚ

Příprava velkého množství objednávek:
až 1000 položek za hodinu.





- » **Rychlost a produktivita** pro firmy, které zpracovávají vysoký počet objednávek.
- » Možnost přípravy až **6-ti objednávek současně**.
- » **Ergonomický** systém, který se přizpůsobí výšce operátora.
- » **Odstranění chyb** díky pokynům softwaru pro řízení skladu.



SYSTÉMY PICK-TO-LIGHT USNADŇUJÍ ZAKLÁDÁNÍ OBJEDNÁVEK -
VYHNETE SE TAK CHYBÁM DÍKY MANUÁLNÍ MANIPULACI.

VYCHYSTÁVACÍ ROBOT

Robotický systém využívající umělou inteligenci k automatizaci vychystávání objednávek a zvýšení produktivity.





- » Možnost **nepřetržitého provozu** 24 hodin denně, 7 dní v týdnu.
- » Možnost volby mezi **autonomním provozem a provozem s obsluhou**.
- » **Maximální spolehlivost** procesu vychystávání díky vizuálnímu systému a umělé inteligenci.
- » **Bezpečnost provozu**: robot umí přizpůsobit svou rychlost, pokud ve svém okolí zjistí lidskou přítomnost nebo překážku.
- » **Kompatibilita** s různými systémy automatizovaného skladového hospodářství.



FLEXIBILNÍ SYSTÉM SCHOPNÝ MANIPULACE S ŠIROKOU ŠKÁLOU POLOŽEK RŮZNÝCH ROZMĚRŮ, MATERIÁLŮ A TVARŮ.

DOPRAVNÍKY KRABIC

Zvyšují rychlost manipulace a přesunu krabic nebo lehkých nákladů v zařízení.



- » Přispívají k lepší **komunikaci** mezi jednotlivými zónami či úrovněmi.
- » Umožňují ujet **velké vzdálenosti**.
- » Usnadňují **značení** objednávek.
- » Nezbytné v jakémkoli **automatickém procesu**.
- » Možnost **kombinování** s jakýmkoli jiným systémem skladování.
- » Snadná **údržba**.

AUTONOMNĚ FUNGUJÍCÍ POHYBLIVÁ ROBOTICKÁ RAMENA

Autonomní systém vnitřních přesunů zboží v rámci skladu, který umí přizpůsobovat svou dráhu v reálném čase.

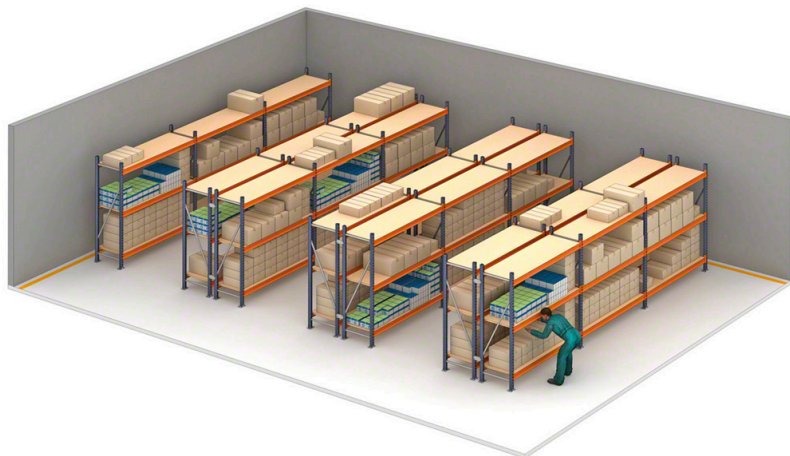


- » **Autonomní pohyb** beden, palet a skladových regálů.
- » **Rychlé zavedení**, žádné náklady na skladovou infrastrukturu.
- » **Přesnost a bezpečnost** provádění pracovních úkonů.
- » **Pružný** proces vychystávání.
- » **Snadná integrace** s jinými systémy, které jsou ve skladu provozovány.

REGÁLY PRO RUČNÍ VYCHYSTÁVÁNÍ

Hospodárné a účinné řešení pro ruční skladování středních a těžkých nákladů.





- » **Vysoká pevnost** a vynikající adaptabilita.
- » Vhodné pro **různé položky zboží** vyžadující postupné otáčení.
- » **Mnohočetné příslušenství** pro skladování výrobků se zvláštním formátem: pneumatiky, oblečení, náhradní díly atd.
- » Možnost umístění **mezilehlých přechodů** za účelem využití výšky skladu.

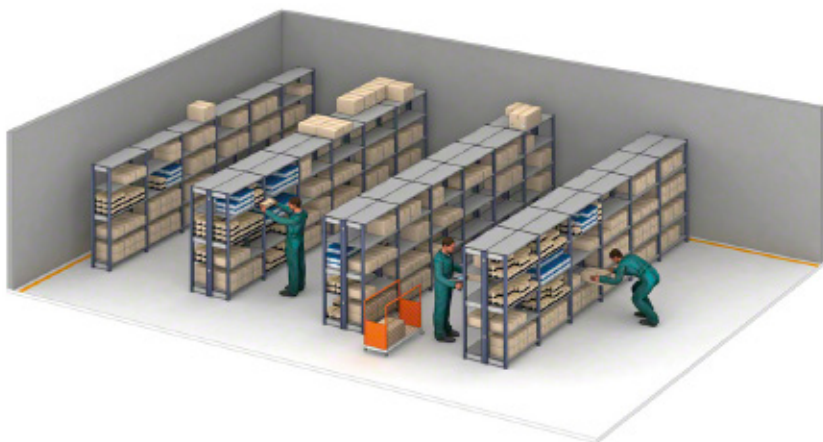


ZA POMOCI ZAŘÍZENÍ NA UDRŽOVÁNÍ ÚZKÉ CHODBIČKY MOHOU TYTO REGÁLY DOSAHOVAT VÝŠKY AŽ 20 M.

REGÁLY PRO LEHČÍ NÁKLADY

Hlavní systém ručního skladování a archivace, který je určen pro střední a lehké náklady: až 200 kg na každou úroveň.





» **Vysoce kvalitní povrchová úprava** do jakéhokoli typu prostředí počínaje skladem a konče kanceláří či garáží.

» Snadná **montáž. Rozšiřitelnost.**

» **Velký rozsah příslušenství:** přidavné moduly, vertikální přepážky, oddělovače knih, kovové dveře, plastové bedny atd.

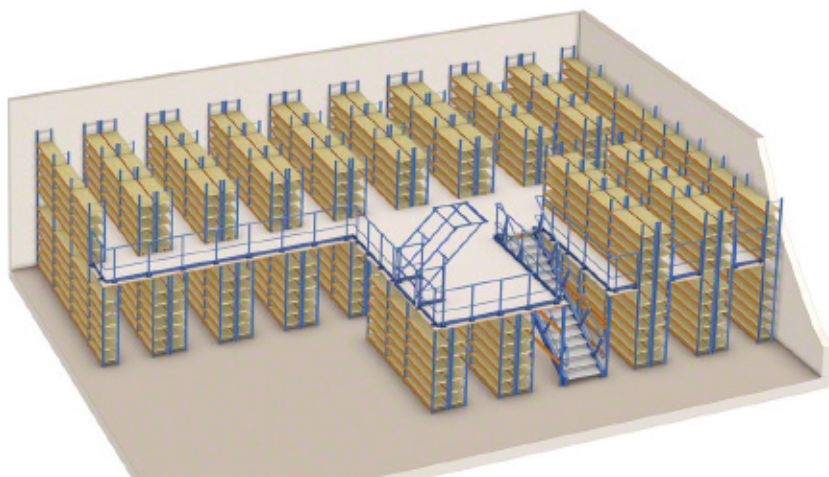


KVALITA POUŽITÝCH MATERIÁLŮ ZAJIŠŤUJE PEVNOST
A ODOLNOST REGÁLŮ.

PICKINGOVÉ MODULY

Ideální pro sklady eshopů s intenzivním zpracováním pickingových objednávek: vychystávají objednávky do různých sekcí podle úrovní.





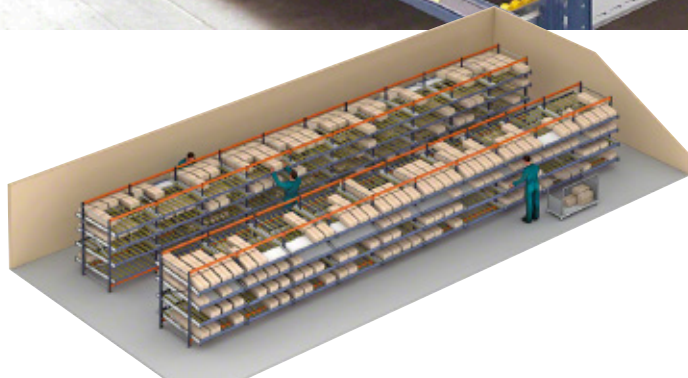
- » **Maximální využití** vertikálních prostor.
- » **Bezchybná správa** skladovaného materiálu.
- » **Více konfigurací** přizpůsobitelných každé operaci.
- » **Skladování různých typů** nákladů od malých dílů a samostatných položek až po balíčky a krabice.



PICKINGOVÉ MODULY LZE KOMBINOVAT S AUTOMATICKÝMI ZDVIHY NEBO DOPRAVNÍKY PRO ZJEDNODUŠENÍ POHYBU MEZI ÚROVNĚMI.

DYNAMICKÉ VYCHYSTÁVACÍ REGÁLY

Zvyšují efektivitu vychystávání objednávek a minimalizují přesuny po skladu.



» **Vynikající rotace** výrobků (systém FIFO, první krabice na vstupu je také první na výstupu).

» Vyšší **počet položek** v přední části regálů.

» **Zamezují zásahům** do úkonů doplňování a vyzvedávání materiálu.

» **Systémy Pick-to-light** urychlují vyzvedávání objednávek a minimalizují chyby.

BEZPEČNOSTNÍ OPLOCENÍ A PRŮMYSLOVÉ ODDĚLOVACÍ PŘÍČKY

Zajišťují ochranu obsluhy, zboží a strojního zařízení ve skladech i ve výrobě.



- » **Modulární systém, který lze přizpůsobit** jakémukoli prostoru, kde je potřeba provést oplocení.
- » **Snadná** a rychlá **montáž**.
- » Systém lze kdykoli snadno **rozšířit** a upravit.
- » Návrh a montáž splňují **bezpečnostní předpisy** na pracovišti.

KONZOLOVÉ REGÁLY

Navrženy pro skladování kusů nákladu o velké
či proměnlivé délce.





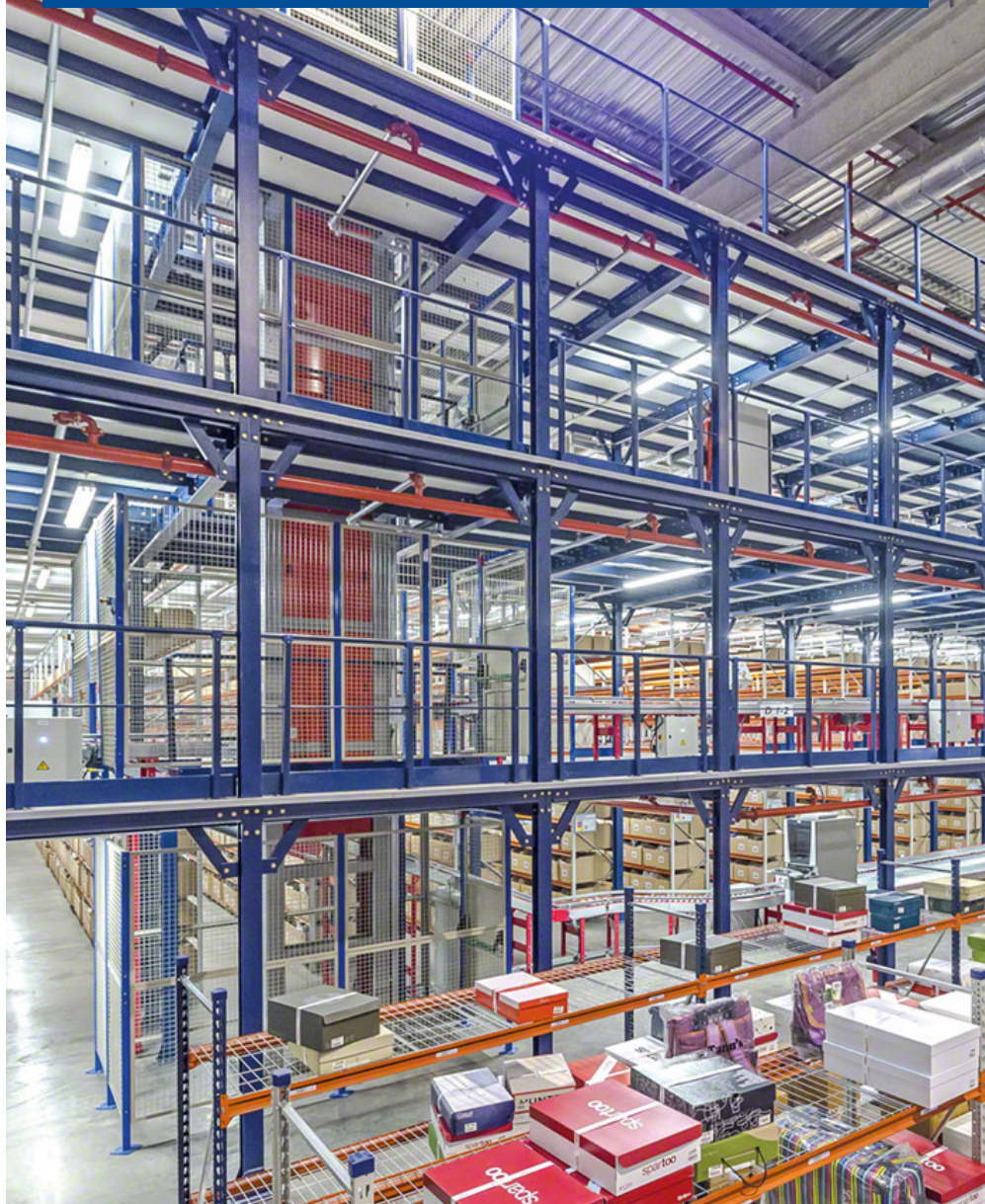
- » Pro **kusy nákladu** jako jsou kovové profily, trubky, římsy, dřevěná prkna, kovové nebo plastové desky atd.
- » Možnost umístit jednotlivé **úrovně na jedné straně nebo po obou stranách** konstrukce.
- » Konstrukce se vyznačuje značnou **jednoduchostí a odolností**.
- » Je vybavena prvky potřebnými pro **montáž ve venkovních prostorech**.



LZE UMÍSTIT NA POHYBLIVÉ ZÁKLADNY A TÍM PŘÍSPĚT K ZVÝŠENÍ KAPACITY SKLADOVÁNÍ.

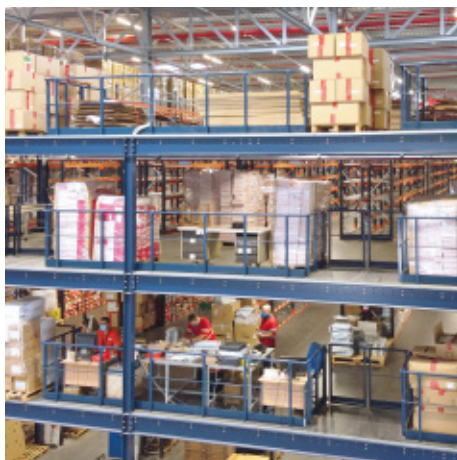
PRŮMYSLOVÁ MEZIPATRA

Nejjednodušší, ekonomické řešení, které lze přizpůsobit pro maximální využití výšky skladu.





- » **Vyšší kapacita** skladování přidáním jednoho či více dodatečných pater.
- » **Rychlá** a snadná **montáž**.
- » **Lze přizpůsobit** jakýmkoli požadavkům díky velké škále rozměrů, typů podlah, stavebních systémů atd.
- » Plně **demontovatelné** a vhodné k opakovanému použití.
- » Lze **kombinovat** s automatickými dopravníky a zvedacími mechanismy.



ČETNÉ POVRCHOVÉ ÚPRAVY A KONFIGURACE, KTERÉ LZE PŘIZPŮBIT JAKÉMUKOLI ZBOŽÍ, TYPU SKLADU ČI POŽADAVKŮM LOGISTIKY.

SOFTWARE PRO SPRÁVU SKLADŮ EASY WMS

Logistický software vytvořený odborníky na skladování.



Easy WMS je výkonný, adaptabilní a flexibilní software na správu, který řídí a optimalizuje veškeré pohyby a úkony vykonávané ve skladech, včetně odstranění chyb a snížení nákladů na logistiku.

Easy WMS spravuje stejně efektivně jak sklad, který je ručně ovládán pomocí terminálů RF, jako i automatizované zařízení či e-shop díky svému modulu pro elektronický obchod.



easy  **MICALUX**

- » Příprava **objednávek**.
- » Řízení **skladových zásob** v reálném čase.
- » Snížení **nákladů**.
- » Přizpůsobení pro **elektronický obchod**.
- » Odstranění **chyb**.

Gartner®

**MICALUX V GARTNER®
MAGIC QUADRANT™
PRO WMS V ROCE 2024**

GARTNER je registrovaná ochranná známka a servisní značka společnosti Gartner, Inc./nebo jejich poboček v USA a mezinárodně, a MAGIC QUADRANT je registrovaná ochranná známka společnosti Gartner, Inc. a/nebo jejich poboček a jsou zde použity s povolením. Všechna práva vyhrazena. Gartner nepodporuje žádného dodavatele, produkt ani službu zobrazené ve svých výzkumných publikacích a neporadí technologickým uživatelům, aby si vybírali pouze ty dodavatele s nejvyšším hodnocením nebo jiným označením. Výzkumné publikace Gartneru zahrnují názory výzkumné organizace Gartneru a neměly by být interpretovány jako fakta. Gartner se zřídka veškerých záruk, výslovných i předpokládaných, v souvislosti s tímto výzkumem, včetně jakýchkoli záruk obchodovatelnosti nebo vhodnosti pro konkrétní účel.

EASY WMS MAXIMALIZUJE PROVOZ A PRODUKTIVITU SKLADU

Software vydává pokyny přímo obsluze, která pracuje rychleji a přesně ví, co má v daném okamžiku dělat i kam jít.

PŘÍJEM ZBOŽÍ

» **Identifikace, přidělení a ověření** přijatého zboží na základě čárových kódů.



» **Zjišťuje ideální umístění** a doplňování zboží. Zároveň **řídí skladové zásoby** a jejich sledovatelnost.

SKLADOVÁNÍ VÝROBKŮ



easy wms
SOFTWARE NA SPRÁVU SKLADŮ



EXPEDICE OBJEDNÁVEK

» **Generuje** potřebnou dokumentaci a **organizuje** nakládku rozvázejícího kamionu.



PŘÍPRAVA OBJEDNÁVEK

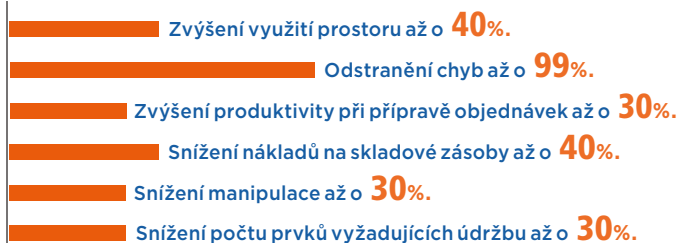
» **Odesílá pokyny, generuje trasy** a optimalizuje **vychystávání** a balení pro přípravu objednávek.



EASY WMS na úložišti

- » Nižší **počáteční investice** díky nevyužívání vlastních serverů.
- » Rychlejší a snazší **implementace**.
- » Snadná a rentabilní **údržba**. Absolutní bezpečnost díky Microsoft Azure.
- » Stále **aktualizovaná** verze **softwaru**.
- » **Trvalá dostupnost** pro zajištění kontinuity vaší obchodní činnosti.

VÝHODY, KTERÉ ZÍSKÁTE DÍKY EASY WMS



MODULY EASY WMS



MULTI CARRIER SHIPPING SOFTWARE



YARD MANAGEMENT SYSTEM (YMS)



STORE FULFILLMENT



LABOR MANAGEMENT SYSTEM (LMS)



MARKETPLACES & ECOMMERCE PLATFORMS INTEGRATION



SLOTTING SOFTWARE



SGA PRO VÝROBU



VALUE-ADDED SERVICES (VAS)



SOFTWARE SGA/WMS PRO SKLADY 3PL



INTEGRACE SGA S PALLET SHUTTLE

Naše řešení mají certifikaci:

ORACLE

Partner



Microsoft Partner



TECHNICKÁ KONTROLA REGÁLŮ (ITE)

Předpisy UNE-EN 15635 nařizují roční kontrolu vašeho zařízení, kterou provádějí externí kvalifikovaní pracovníci.





Cílem kontroly je:

- » Zlepšit **bezpečnost vašeho skladu.**
- » **Snížení rizika.**

Společnost MeCALUX již více než 25 let nabízí svým zákazníkům službu technické kontroly za účelem zvýšení bezpečnosti a efektivity jejich skladů.

Stav skladu je certifikován v podobě štítku na signalizační desce, kam se vyznačí datum příští kontroly.



NAŠI TECHNICI ZAJIŠTŮJÍ PŘÍSNOU KONTROLU ZAŘÍZENÍ, OVĚŘUJÍ CELKOVÝ STAV REGÁLŮ A SKLADU.

 (+420) 222 524 240 |  mecalux.cz

V případě zájmu nás neváhejte kontaktovat.

MECALUX ČESKÁ REPUBLIKA, s.r.o.

Jankovcova 1595/14
170 00 Praha 7
Tel: +420 222 524 240



Společnost Mecalux má zastoupení na trzích ve více než 70 zemích světa

Zastoupení: Argentina - Belgie - Brazílie - Česko - Chile - Chorvatsko - Francie - Itálie - Kanada
Kolumbie - Mexiko - Německo - Nizozemí - Polsko - Portugalsko - Rumunsko - Slovensko - Slovinsko
Španělsko - Spojené Království - Turecko - Uruguay - USA



Sledujte nás na sociálních sítích a informujte se o nejnovějším vývoji v oboru.